

Renewable Energy Index Schweiz

Die Konjunktur in den erneuerbaren Energien und in der Energieeffizienz

2. Quartal 2012

Indexstand 2. Quartal 2012: 62.7 Zähler

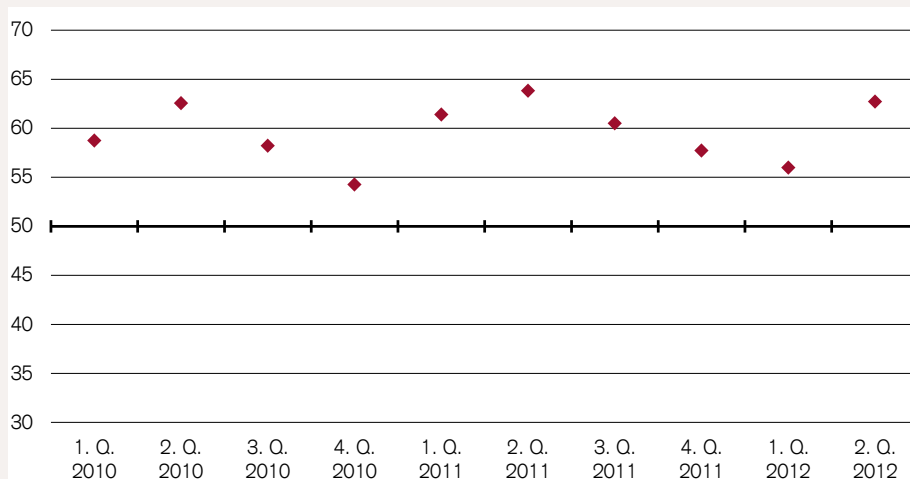
Veränderung gegenüber Vorquartal: 6.7 Indexpunkte



Veränderung gegenüber Vorjahresquartal: -1.1 Indexpunkte



Renewable Energy Index Schweiz



Entwicklung des Index

Renewable Energy Index		
Jahr	Quartal	Indexwert
2010	Q3	58.2
2010	Q4	54.3
2011	Q1	61.4
2011	Q2	63.8
2011	Q3	60.5
2011	Q4	57.7
2012	Q1	56.0
2012	Q2	62.7

Der Renewable Energy Index Schweiz wird in Zusammenarbeit von der Credit Suisse und der A EE Agentur für Erneuerbare Energien und Energieeffizienz quartalsweise veröffentlicht. Der Indikator beruht auf einer Umfrage unter Unternehmen der Branche für nachhaltige Energielösungen (erneuerbare Energien und Energieeffizienz). Deren Erhebung und Auswertung erfolgt in Anlehnung an die Vorgaben der International Federation of Purchasing and Materials Management. Die A EE ist mit der Erhebung der Umfrage betraut, während die Credit Suisse für deren Auswertung und Publikation verantwortlich zeichnet. Der Renewable Energy Index widerspiegelt ein unmittelbares Bild der Entwicklung des Geschäftsverlaufes in der Branche für nachhaltige Energielösungen. Dieses Bild wird durch fünf Subindizes sowie weitere Angaben noch verfeinert. Der seit dem 1. Quartal 2010 erhobene Renewable Energy Index ist somit ein wertvoller Beitrag zur Datengrundlage dieser Branche.

Kräftige Zunahme von Umsatz und Auftragsbestand

Nach drei Quartalen mit nachlassender konjunktureller Dynamik hat der Renewable Energy Index Schweiz wieder kräftig zugelegt. Im 2. Quartal 2012 erreichte der Index einen Stand von 62.7 Punkten. Damit signalisiert der Index, dass die Branche für erneuerbare Energien und Energieeffizienz wieder konjunkturellen Schwung gewonnen hat. Alle fünf Komponenten des Indexes (Umsatz, Auftragsbestand, Lieferfristen, Lagerbestand und Beschäftigung) verzeichneten im Vergleich zum Vorquartal eine deutliche Steigerung. Die Komponente "Umsatz" nahm nach drei Quartalen mit nachlassender Dynamik um 7.5 Punkte zu und liegt neu bei 66.7 Zählern. Eine noch deutlichere Trendwende verzeichnete die Komponente "Auftragsbestand" mit einer Zunahme um 9.7 Zähler nach vier Quartalen mit sinkender Entwicklung. Die Komponente "Lieferfristen der Lieferanten" war zuletzt unter die Wachstumsschwelle von 50 Zählern gefallen, was auf eine sinkende Auslastung der Zulieferer hindeutete. Im 2. Quartal hat sich die Auslastung nun offenbar wieder verbessert – die Komponente liegt neu bei 54.4 Punkten. Die Komponente "Lagerbestand an eingekauften Rohmaterialien, Halbfabrikaten und Komponenten" war im Zuge der sich abschwächenden Dynamik im 1. Quartal 2012 genau auf der Wachstumsschwelle gelegen. Die Zunahme auf 54.6 Zähler deutet nun darauf hin, dass mehr Unternehmen die Aussichten positiv einschätzen und entsprechend Lager aufbauen. Der Anteil der Unternehmen, die Beschäftigung aufbauen, erhöhte sich im 2. Quartal – in der Folge stieg die Komponente um 3 Punkte auf 59.2 Zähler.

Subindizes

	höher (%)	gleich (%)	tiefer (%)	netto	Index	+/-
Umsatz	45	43	12	33	66.7	7.5
Auftragsbestand	50	38	12	37	68.6	9.7
Lieferfristen	16	78	7	9	54.4	6.1
Lagerbestand	17	76	8	9	54.6	4.3
Beschäftigung	28	63	9	18	59.2	3.0
Export	15	76	10	5	52.4	0.8

Die Tabelle fasst die Ergebnisse der aktuellen Umfrage zusammen. Für jeden Subindex sind die prozentualen Anteile der Antworten aufgeführt, die im Vergleich zum Vormonat auf 'höher', 'gleich' oder 'tiefer' lauten. Daneben ist der jeweilige Indexstand aufgeführt. Der Stand eines Subindexes ergibt sich aus der Summe des prozentualen Anteils der auf 'höher' und der Hälfte des prozentualen Anteils der auf 'gleich' lautenden Antworten. Der Renewable Energy Index entspricht dem gewichteten Durchschnitt (Gewichte in Klammern) der Subindizes Umsatz (0.25), Auftragsbestand (0.30), Lieferfristen (0.15), Lagerbestand Einkauf (0.10) und Beschäftigung (0.20). Ein Stand des Renewable Energy Index oder eines Subindexes über (unter) der 50.0-Punkte-Marke ist als Zunahme (Abnahme) zu interpretieren.

Kontaktpersonen:

Niklaus Vontobel

Credit Suisse Economic Research
Uetlibergstrasse 231, 8070 Zürich
Tel. 044 332 09 73, Fax 044 333 56 79
niklaus.vontobel@credit-suisse.com

Beat Gerber

A EE Agentur für Erneuerbare Energien und Energieeffizienz
Falkenplatz 11, Postfach, 3001 Bern
Tel. 031 313 33 28, beat.gerber@aee.ch,
www.aee.ch

Der Renewable Energy Index Schweiz erscheint vierteljährlich. Er kann bei der Credit Suisse unentgeltlich abonniert werden. Bitte senden Sie hierzu Ihre Email-Adresse an folgende Stelle: reis.economicresearch@credit-suisse.com.

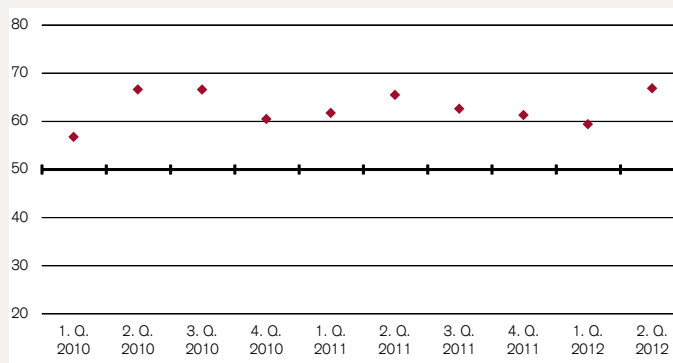
Renewable Energy Index Schweiz

Die Konjunktur in den erneuerbaren Energien und der Energieeffizienz

2. Quartal 2012

Umsatz

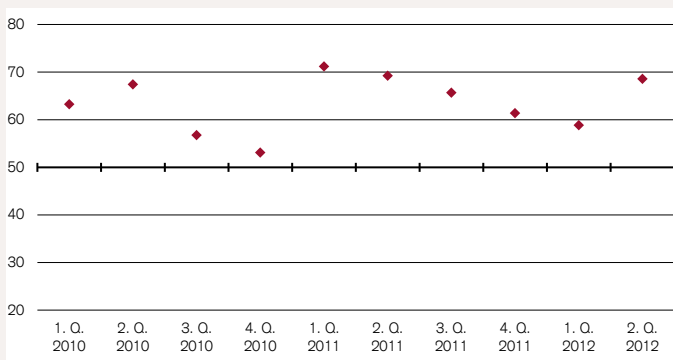
		höher (%)	gleich (%)	tiefer (%)	netto	Index
2010	Q3	45	42	12	33	66.5
	Q4	41	38	21	21	60.4
2011	Q1	43	37	20	23	61.6
	Q2	48	35	17	31	65.4
	Q3	43	40	18	25	62.5
	Q4	39	45	16	22	61.2
2012	Q1	40	38	22	19	59.3
	Q2	45	43	12	33	66.7



Im 2. Quartal 2012 sank der Anteil von Unternehmen mit sinkendem Umsatz um 10% Prozentpunkte. Dies führte zu einem Anstieg der "Umsatz"-Komponente auf 66.7 Zähler nach zuvor drei Quartalen mit abnehmendem konjunkturellem Schwung.

Auftragsbestand

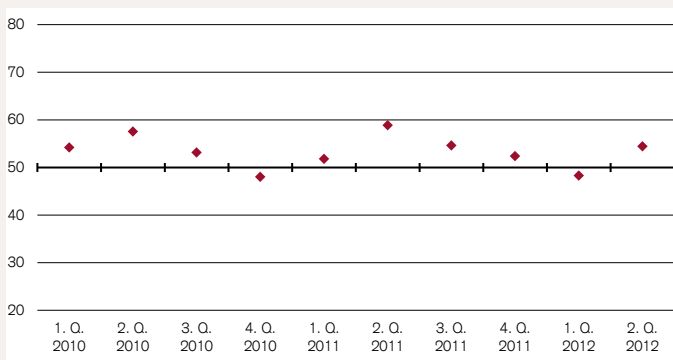
		höher (%)	gleich (%)	tiefer (%)	netto	Index
2010	Q3	38	39	24	14	56.8
	Q4	32	42	26	6	53.1
2011	Q1	54	34	12	42	71.2
	Q2	48	43	9	38	69.2
	Q3	45	42	13	31	65.7
	Q4	42	38	20	23	61.4
2012	Q1	38	43	20	18	58.8
	Q2	50	38	12	37	68.6



Die Komponente "Auftragsbestand" verzeichnete im 2. Quartal mit einem Plus von 9.7 Zählern einen kräftigen Anstieg. Damit endete eine vier Quartale andauernde Periode schwächerer Dynamik. Die Zunahme lässt für die nächsten Quartale steigende Umsätze erwarten.

Lieferfristen

		höher (%)	gleich (%)	tiefer (%)	netto	Index
2010	Q3	15	77	8	6	53.2
	Q4	11	75	14	-4	48.0
2011	Q1	12	80	8	4	51.8
	Q2	24	69	6	18	58.9
	Q3	12	85	3	9	54.6
	Q4	11	83	6	5	52.4
2012	Q1	7	82	11	-3	48.3
	Q2	16	78	7	9	54.4



Die Komponente "Lieferfristen der Lieferanten" stieg im 2. Quartal markant an, nachdem sie im 1. Quartal noch unter die Wachstumsschwelle von 50 Zählern gefallen war. Offenbar hat sich bei den Zulieferern die Auslastung der Kapazitäten erhöht, was wiederum längere Lieferfristen zur Folge hatte.

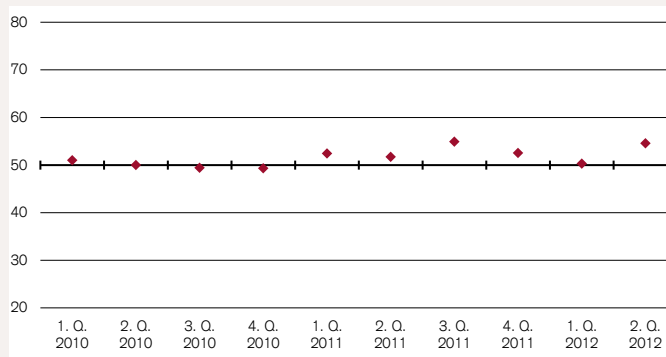
Renewable Energy Index Schweiz

Die Konjunktur in den erneuerbaren Energien und der Energieeffizienz

2. Quartal 2012

Lagerbestand

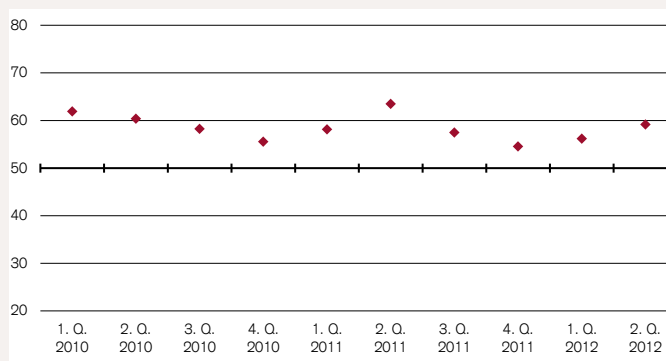
		höher (%)	gleich (%)	tiefer (%)	netto	Index
2010	Q3	19	62	20	-1	49.4
	Q4	15	69	16	-1	49.3
2011	Q1	20	66	15	5	52.4
	Q2	12	79	9	3	51.7
	Q3	16	77	7	10	54.9
	Q4	14	78	8	5	52.5
2012	Q1	13	74	13	1	50.3
	Q2	17	76	8	9	54.6



Der "Lagerbestand an eingekauften Rohmaterialien, Halbfabrikaten und Komponenten" stieg auf 54.6 Zähler. Diese Entwicklung deutet darauf hin, dass mehr Unternehmen die Aussichten positiv bewerten und entsprechend Lager aufbauten.

Beschäftigung

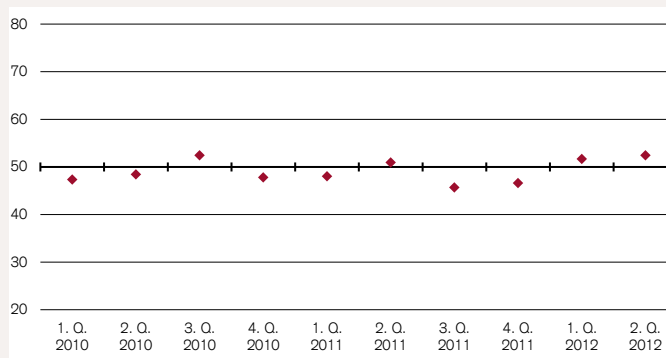
		höher (%)	gleich (%)	tiefer (%)	netto	Index
2010	Q3	26	65	9	16	58.2
	Q4	20	72	9	11	55.6
2011	Q1	27	63	10	16	58.1
	Q2	29	70	2	27	63.5
	Q3	22	70	7	15	57.5
	Q4	23	64	14	9	54.5
2012	Q1	24	65	11	12	56.2
	Q2	28	63	9	18	59.2



Die Komponente "Beschäftigung" ist im 2. Quartal 2012 um 3 Punkte gestiegen und liegt neu bei 59.2 Zählern. Offenbar setzt sich der Beschäftigungsaufbau in der Branche für erneuerbare Energien und Energieeffizienz mit verstärkter Dynamik fort.

Export

		höher (%)	gleich (%)	tiefer (%)	netto	Index
2010	Q3	17	71	12	5	52.4
	Q4	4	87	9	-4	47.8
2011	Q1	8	80	12	-4	48.0
	Q2	15	72	13	2	50.9
	Q3	5	81	14	-9	45.7
	Q4	7	80	14	-7	46.6
2012	Q1	10	83	7	3	51.7
	Q2	15	76	10	5	52.4



Der Subindex "Exporte" hat im 2. Quartal 2012 leicht zugelegt und liegt damit weiter über der Wachstumsschwelle von 50 Punkten. Dies ist ein Indiz dafür, dass sich die Exporttätigkeit der Branche im 2. Quartal positiv entwickelte.

Credit Suisse

Die Credit Suisse AG ist einer der weltweit führenden Finanzdienstleister und gehört zur Unternehmensgruppe der Credit Suisse (nachfolgend «die Credit Suisse»). Als integrierte Bank bietet die Credit Suisse ihren Kunden ihr gebündeltes Fachwissen in den Bereichen Private Banking, Investment Banking und Asset Management an. Sie offeriert Unternehmen, institutionellen Kunden und vermögenden Privatkunden weltweit sowie Retailkunden in der Schweiz fachspezifische Beratung, umfassende Lösungen und innovative Produkte. Die Credit Suisse mit Hauptsitz in Zürich ist in über 50 Ländern tätig und beschäftigt etwa 49'700 Mitarbeitende. Die Namenaktien (CSGN) der Credit Suisse Group AG, der Muttergesellschaft der Credit Suisse, sind in der Schweiz sowie, in Form von American Depositary Shares (CS), in New York kotiert. Weitere Informationen über die Credit Suisse finden Sie unter www.credit-suisse.com

A EE

Die Agentur für Erneuerbare Energien und Energieeffizienz (A EE) vertritt die Interessen von Unternehmen und Verbänden aus den Bereichen erneuerbare Energien und Energieeffizienz. Sie setzt sich auf Bundes-, Kantons- und Gemeindeebene und über die Landesgrenzen hinweg für energiepolitische Weichenstellungen ein, die dem Klima, der Wirtschaft und den Menschen zugute kommen. Die A EE vertritt die Belange der Unternehmen, die mit wirksamen und innovativen Energielösungen die Grundlagen für nachhaltiges Leben und Wirtschaften schaffen. Ihr Ziel ist es, die Öffentlichkeit und EntscheidungsträgerInnen zu informieren, für eine nachhaltige Energiepolitik zu sensibilisieren und sich aktiv an der Gestaltung der wirtschaftlichen und politischen Rahmenbedingungen zu beteiligen. Weitere Informationen über die A EE finden Sie unter www.aee.ch.

Disclaimer

Das vorliegende Dokument wurde von der Credit Suisse erstellt. Die darin geäußerten Meinungen sind diejenigen der Credit Suisse zum Zeitpunkt der Redaktion und können jederzeit ändern. Das Dokument dient nur zu Informationszwecken und für die Verwendung durch den Empfänger. Es stellt weder ein Angebot noch eine Aufforderung seitens oder im Auftrag der Credit Suisse zum Kauf oder Verkauf von Wertpapieren dar. Ein Bezug auf die Performance der Vergangenheit ist nicht als Hinweis auf die Zukunft zu verstehen. Die in der vorliegenden Publikation enthaltenen Informationen und Analysen wurden aus Quellen zusammengetragen, die als zuverlässig gelten. Die Credit Suisse gibt jedoch keine Gewähr hinsichtlich deren Zuverlässigkeit und Vollständigkeit und lehnt jede Haftung für Verluste ab, die sich aus der Verwendung dieser Informationen ergeben.

Die Publikation darf mit Quellenangabe zitiert werden.

Copyright © 2012 Credit Suisse AG und A EE. Alle Rechte vorbehalten.